



# CAUSE DI INCIDENTI STRADALI



Associazione Nazionale  
Carabinieri



A cura della Sezione di Gorgonzola

# INCIDENTI STRADALI

## Cause Principali!!

- ❖ **Numero di mezzi in circolazione**
  - *Numero di mezzi immatricolati*
  - *Media dei mezzi in circolazione*
  - *Mezzi pesanti*



# INCIDENTI STRADALI anche sulle nostre strade!!



# INCIDENTI STRADALI anche sulle nostre strade!!!



# **INCIDENTI STRADALI anche sulle nostre strade!!!**



# INCIDENTI STRADALI anche sulle nostre strade!!!



# INCIDENTI STRADALI

## Cause Principali!!

- ❖ **Condizioni della strada, dissestata o con presenza di ostacoli non segnalati**
  - *Strutture stradali insufficienti*
  - *Diversità morfologia territorio italiano*
  - *Manutenzione inadeguata*



# INCIDENTI STRADALI

## Cause Principali!!

- ❖ **Eccessiva velocità**
- *Guida spericolata*





# INCIDENTI STRADALI

## Cause Principali!!

- ❖ **Eccessiva valutazione delle proprie capacità di guida**  
*- Insufficiente esperienza alla guida*



# INCIDENTI STRADALI Cause Principali!!

- ❖ **Condizioni climatiche avverse**  
*- nebbia, ghiaccio, neve*



# INCIDENTI STRADALI

## Cause Principali!!

- ❖ **Condizioni climatiche avverse**  
*- nebbia, ghiaccio, neve*



# INCIDENTI STRADALI Cause Principali!!

- ❖ **Stanchezza e colpi di sonno!**



# INCIDENTI STRADALI

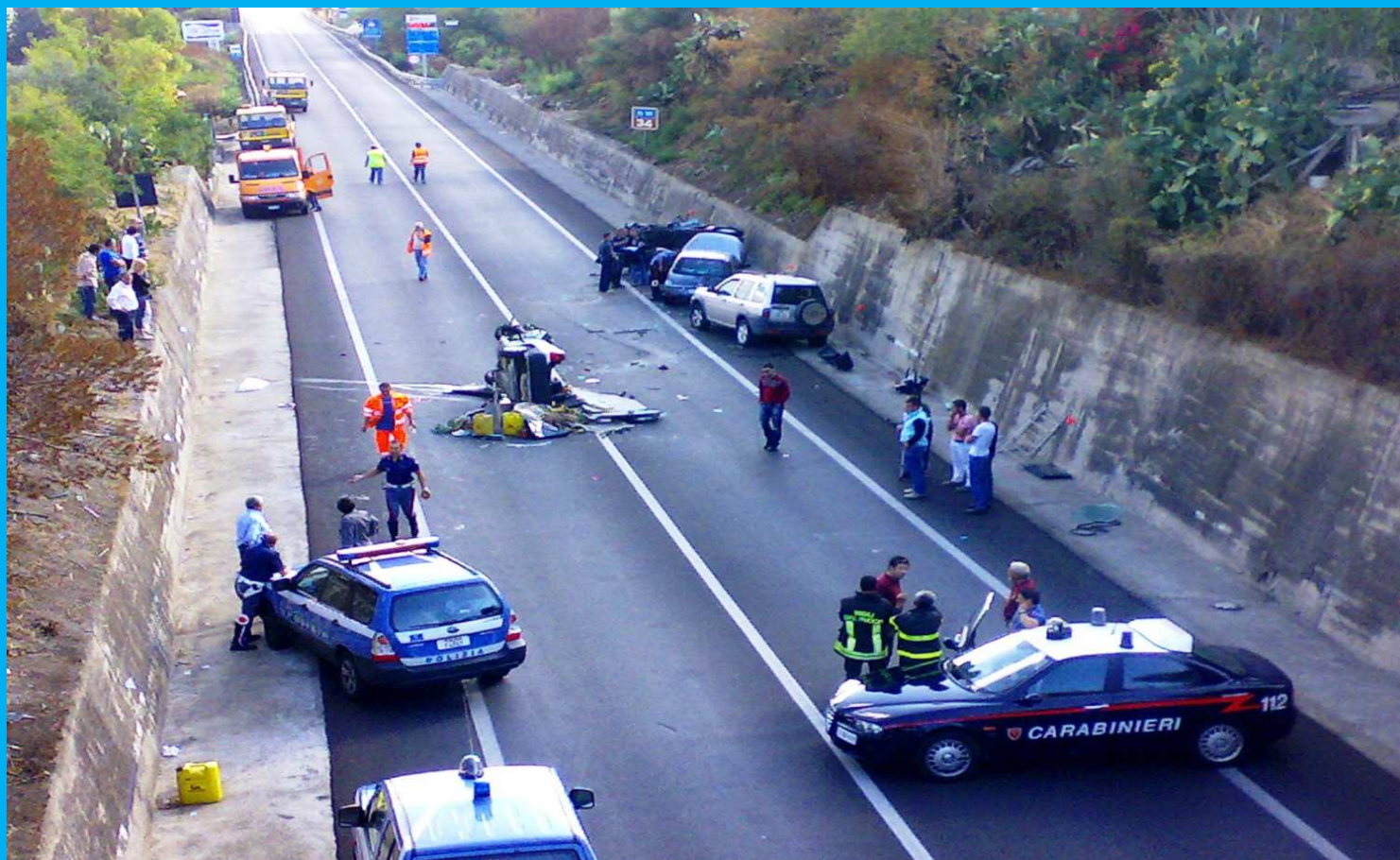
## Cause Principali!!



# INCIDENTI STRADALI

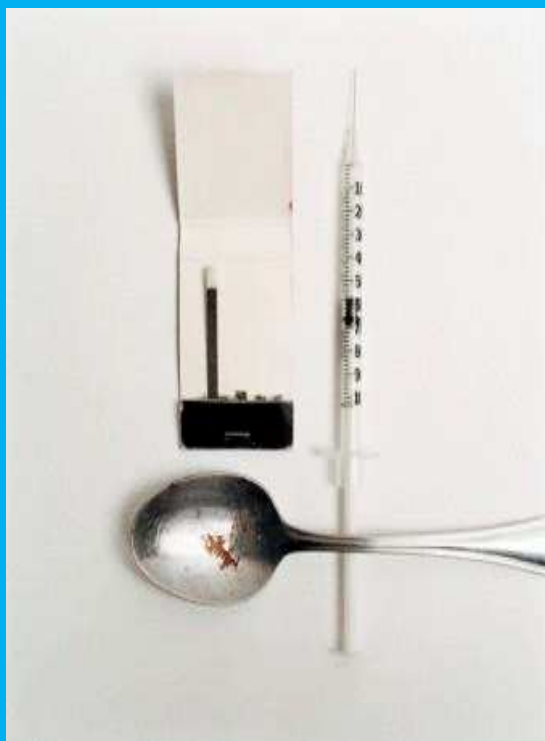
## Cause Principali!!

- ❖ **Inosservanza Codice della Strada**  
*- Guidare con prudenza!*



# INCIDENTI STRADALI Cause Principali!!

- ❖ **Tragedie causate dall'assunzione di sostanze stupefacenti**  
*- Il desiderio della curiosità non deve vincere la forza della paura!!*



# INCIDENTI STRADALI Cause Principali!!

- ❖ **Tragedie causate dall'assunzione di alcolici e/o superalcolici**





# INCIDENTI STRADALI

## Cause Principali!!

- ❖ **Distrazioni più svariate mentre si guida: telefonare, fumare, truccarsi, gesticolare ...**



# INCIDENTI STRADALI

## Cause Principali!!

- ❖ **Scarsa manutenzione del veicolo**

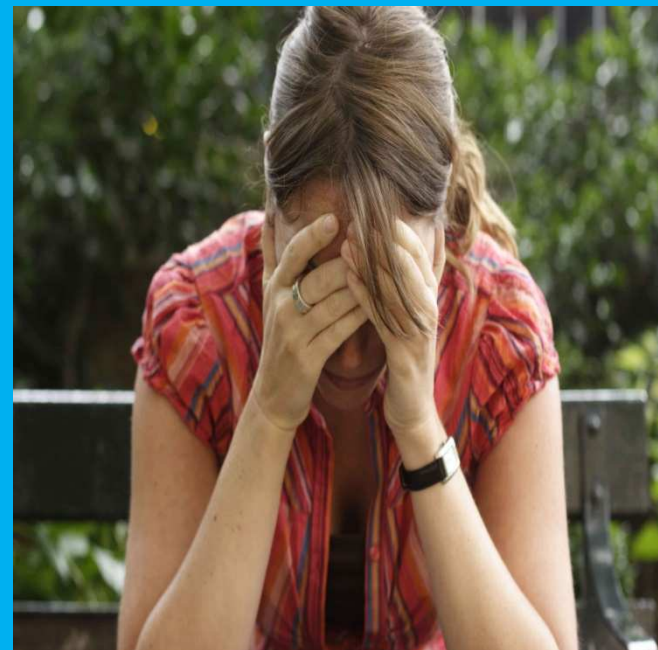


# INCIDENTI STRADALI

## Cause Principali!!

❖ E ....

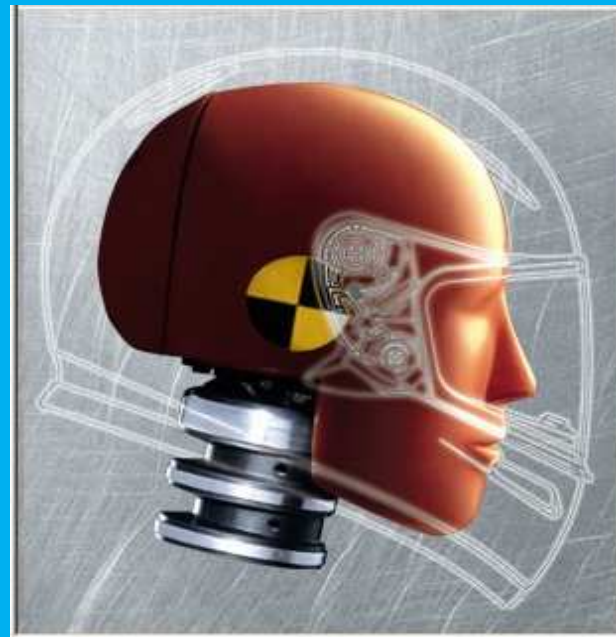
ricordarsi sempre che, quando ci si mette alla guida, POSSIAMO DECIDERE quale “strada” della Nostra vita percorrere e come condurla, ma NON POSSIAMO DECIDERE anche per coloro che stiamo trasportando!!!



# INCIDENTI STRADALI

## Effetti!!

- ❖ Ricordarsi che di mezzi a quattro ruote ce ne sono molteplici
- ❖ I nostri ragazzi non devono sostituirsi ai manichini per i crash-test



L

# **INCIDENTI STRADALI**

## **Applicazione delle Normative!!**

### **ART. 97 Commi 5 e 14**

Chiunque effettui su ciclomotori modifiche atte ad aumentare la velocità oltre i limiti previsti dall'art.52 (40Km/h).

### **SANZIONE PRINCIPALE**

Ammenda da € 779,00 a € 3.119,00

### **SANZIONE ACCESSORIA**

**Confisca del ciclomotore**

# INCIDENTI STRADALI

## Applicazione delle Normative!!

### ART. 116

Certificato di abilitazione professionale per la guida di motoveicoli.

Guida senza patente comma 13 e 18.

### SANZIONE PRINCIPALE

Ammenda da € 2.257,00 a € 9.032,00

### SANZIONE ACCESSORIA

**Fermo amministrativo per 3 mesi**

In caso di reiterazione confisca amministrativa del veicolo.

Arresto fino ad 1 anno in caso di reiterazione del reato nel biennio

# **INCIDENTI STRADALI**

## **Applicazione delle Normative!!**

### **ART. 116**

Certificato di abilitazione professionale per la guida di  
motoveicoli.

Guida con patente ma sprovvisto di Certificato di Abilitazione  
Professionale – Comma 15 e 17

### **SANZIONE PRINCIPALE**

Ammenda da € 155,00 a € 624,00

### **SANZIONE ACCESSORIA**

Fermo amministrativo per 60 giorni.



# **INCIDENTI STRADALI**

## **Applicazione delle Normative!!**

### **ART. 170 Comma 1 – 2 – 6 – 7**

Il conducente di motocicli che non osservi il divieto di procedere sollevando la ruota anteriore oppure alla guida di ciclomotori non osservi il divieto di trasportare altre persone

### **SANZIONE PRINCIPALE**

Ammenda da € 74,00 a € 299,00

### **SANZIONE ACCESSORIA**

Fermo amministrativo per 60 giorni.

Se la violazione è stata commessa almeno due volte nel biennio, fermo amministrativo per 90 giorni

### **DECURTAZIONE PUNTI**

Punti 1 (per possessori di patente cat. B) e raddoppiata qualora le violazioni siano state commesse nei primi tre anni dal conseguimento della patente o per le patenti rilasciate dopo il 18.10.2003

# **INCIDENTI STRADALI**

## **Applicazione delle Normative!!**

### **ART. 171, Comma 1 – 2 – 3**

Usò del caso protettivo per i conducenti di motoveicoli.  
Guida senza casco

### **SANZIONE PRINCIPALE**

Ammenda da € 74,00 a € 299,00

### **SANZIONE ACCESSORIA**

Fermo amministrativo per 60 giorni.

Se la violazione è stata commessa almeno due volte nel biennio,  
fermo amministrativo per 90 giorni

### **DECURTAZIONE PUNTI**

Punti 5 e raddoppiata qualora le violazioni siano state commesse nei  
primi tre anni dal conseguimento della patente o per le patenti  
rilasciate dopo il 18.10.2003

# **INCIDENTI STRADALI**

## **Applicazione delle Normative!!**

### **ART. 172**

**Uso delle cinture di sicurezza**

### **SANZIONE PRINCIPALE**

**Ammenda da € 76,00 a € 306,00**

### **SANZIONE ACCESSORIA**

**Sospensione della patente di guida da 15 giorni a 2 mesi  
quando il conducente nei due anni precedenti sia incorso  
almeno 2 volte nella stessa infrazione**

### **DECURTAZIONE PUNTI**

**Punti 5 (in caso l'infrazione riguardi il minore trasportato, della  
violazione ne risponde il conducente)**

# INCIDENTI STRADALI

## Applicazione delle Normative!!

### ART. 186

GUIDA SOTTO L'EFFETTO DI ALCOL  
TASSO ALCOLICO COMPRESO TRA 0,5 A 0,8 gr/l

### SANZIONE PENALE

Arresto

fino ad 1 mese

e ammenda da € 500,00 a € 2.000,00

eccetto che il fatto non costituisca più grave reato

### SANZIONE ACCESSORIA

Sospensione della patente

da 3 mesi a 6 mesi

revoca della patente in caso di recidiva nel biennio

Confisca amministrativa del veicolo  
se ciclomotore o motoveicolo

### DECURTAZIONE PUNTI

Punti 10

# INCIDENTI STRADALI

## Applicazione delle Normative!!

### ART. 186

Guida sotto l'effetto di alcol

Tasso alcolico compreso tra 0,8 e 1,5 gr/l

### SANZIONE PENALE

**Arresto**

fino a 6 mesi e ammenda da € 800,00 a € 3.200,00 eccetto che il fatto non costituisca più grave reato

### SANZIONE ACCESSORIA

**Sospensione della patente**

da 6 mesi a 1 anno

revoca della patente in caso di recidiva nel biennio

Confisca amministrativa del veicolo se ciclomotore o motoveicolo

### DECURTAZIONE PUNTI

Punti 10

# INCIDENTI STRADALI

## Applicazione delle Normative!!

### ART. 186

Guida sotto l'effetto di alcol tasso accertato superiore a 1,5 gr/l

### SANZIONE PENALE

**Arresto**

da 6 mesi a 1 anno e ammenda da € 1.500,00 a € 6.000,00

eccetto che il fatto non costituisca più grave reato

### SANZIONE ACCESSORIA

**Sospensione della patente**

da 1 a 2 anni

revoca della patente in caso di recidiva nel biennio

### DECURTAZIONE PUNTI

Punti **10**

# INCIDENTI STRADALI

## Applicazione delle Normative!!

### ART. 186

Chi rifiuta l'accertamento per la determinazione del tasso alcolico

### SANZIONE PENALE

**Arresto**

da 6 mesi a 1 anno e ammenda da € 1.500,00 a € 6.000,00  
eccetto che il fatto non costituisca più grave reato

### SANZIONE ACCESSORIA

**Sospensione della patente**

da 6 mesi a 2 anni

revoca della patente in caso di recidiva nel biennio

Confisca del veicolo

### DECURTAZIONE PUNTI

Punti 10

# **INCIDENTI STRADALI**

## **Applicazione delle Normative!!**

### **ART. 186 Bis**

Guida sotto l'effetto di alcol da 0 a 0,5gr/l - Comma 1, 2, 7.  
Conducente con età inferiore a 21 anni e conducenti nei primi  
tre anni di patente di cat.B

### **SANZIONE PRINCIPALE**

da € 155,00 a € 624,00

### **DECURTAZIONE PUNTI**

Punti 5

**Nel caso in cui il conducente provochi incidente stradale le  
sanzioni sono raddoppiate.**



# **INCIDENTI STRADALI**

## **Applicazione delle Normative!!**

### **ART. 186 Bis**

Guida sotto l'effetto di alcol da 0 a 0,5gr/l - Comma 1, 3, 7.  
Conducente con età inferiore a 18 anni

### **SANZIONE PRINCIPALE**

da € 500,00 a € 2.000,00

**Il conducente di età inferiore ad anni 18 per cui sia stato accertato tasso alcolemico non superiore a 0,5gr/l, non può conseguire la patente di guida fino al 19<sup>esimo</sup> anno di età.**

**Il conducente di età inferiore ad anni 18 che sia stato accertato un tasso alcolemico tra lo 0,5 e lo 0,8gr/l non potrà conseguire la patente di guida prima del compimento del 21<sup>esimo</sup> anno di età.**

# **INCIDENTI STRADALI**

## **Applicazione delle Normative!!**

### **ART. 186 Bis**

Guida sotto l'effetto di alcol da 0 a 0,5gr/l – Comma 6.  
Conducente che rifiuta l'accertamento del tasso alcolemico

### **SANZIONE PRINCIPALE**

Arresto da 6 mesi ad 1 anno  
Ammenda da € 1.500,00 a € 6.000,00

### **PENA ACCESSORIA**

Sospensione della patente da 6 mesi a 2 anni  
Confisca del veicolo a seguito di sentenza di condanna

# INCIDENTI STRADALI

## Applicazione delle Normative!!

### ART. 187

Guida sotto l'effetto di sostanze stupefacenti

### SANZIONE PENALE

#### Arresto

da 6 mesi ad 1 anno e ammenda da € 1.500,00 a € 6.000,00 eccetto che il fatto non costituisca più grave reato.

Per i conducenti di cui all'art. 186Bis, comma1, la pena viene aumentata da un terzo alla metà.

### SANZIONE ACCESSORIA

#### Sospensione della patente

da 1 a 2 anni

Se il veicolo appartiene a persona estranea al reato, la sospensione è raddoppiata.

### DECURTAZIONE PUNTI

Punti 10

# INCIDENTI STRADALI

## Applicazione delle Normative!!

### ART. 187

Guida sotto l'effetto di sostanze stupefacenti  
**Rifiuto accertamento caso incidente stradale**

### SANZIONE PENALE

#### Arresto

da 6 mesi ad 1 anno e ammenda da € 1.500,00  
a € 6.000,00 eccetto che il fatto non  
costituisca più grave reato

### SANZIONE ACCESSORIA

#### Sospensione della patente

da 6 mesi a 2 anni e confisca del veicolo a  
seguito di sentenza di condanna

revoca della patente in caso di recidiva nel biennio

### DECURTAZIONE PUNTI

Punti 10

# INCIDENTI STRADALI

## Applicazione delle Normative!!

### ART. 189

Non osservanza dell'obbligo di fermarsi in caso di incidente  
con danno alle persone

### SANZIONE PENALE

Reclusione

da 3 mesi a 3 anni

### SANZIONE ACCESSORIA

Sospensione della patente

da 1 a 3 anni

### DECURTAZIONE PUNTI

Punti 10

**INCIDENTI STRADALI  
LA NOTTE DEI CONTROLLI  
30-31/08/2008**

**46,2%**

**POSITIVI**

**AD ALCOL O DROGHE**

**di cui**

**- 21,2% POSITIVI SOLO ALCOL**

**- 13,8% SOLO DROGHE**

**- 11,2% ALCOL E DROGHE**

# INCIDENTI STRADALI

## Statistiche

(Riferite anno 2008)

### Incidenti Stradali

# 218.963

### Morti

**4.731**

( - 7,8% /2007)

Tra i 10 – 14      **43**

(di cui F. 12)

Tra i 15 – 19      **360**

(di cui F. 74)

Tra i 20 – 24      **440**

(di cui F. 79)

### Feriti

**310.739**

( - 4,6% /2007)

Tra i 10 – 14      **6.095**

(di cui F. 2.473)

Tra i 15 – 19      **31.584**

(di cui F. 10.446)

Tra i 20 – 24      **37.582**

(di cui F. 13.589)

# **INCIDENTI STRADALI**

## **Statistiche**

### **Cause Principali**

#### **(Riferite anno 2008)**

**Cause imputabili comportamento scorretto conducente**

**197.004**

**Cause imputabili stato psicofisico conducente  
(ebbrezza da alcool – assunzione droghe)**

**5.313**

**Cause imputabili a difetti o avarie del veicolo**

**541**

**Cause imputabili al pedone**

**8.848**



# INCIDENTI STRADALI

## Statistiche

(Riferite anno 2008)

### Venerdì notte

**Morti**

**236**

**Feriti**

**9.144**

### Sabato notte

**Morti**

**307**

**Feriti**

**13.011**

# INCIDENTI STRADALI

## Statistiche

### (Riferite anno 2008)

#### Regione Lombardia

**Incidenti**

**41.827**

**Morti**

**680**

**Feriti**

**56.953**

#### Provincia di Milano

**Incidenti**

**23.894**

**Morti**

**202**

**Feriti**

**32.084**